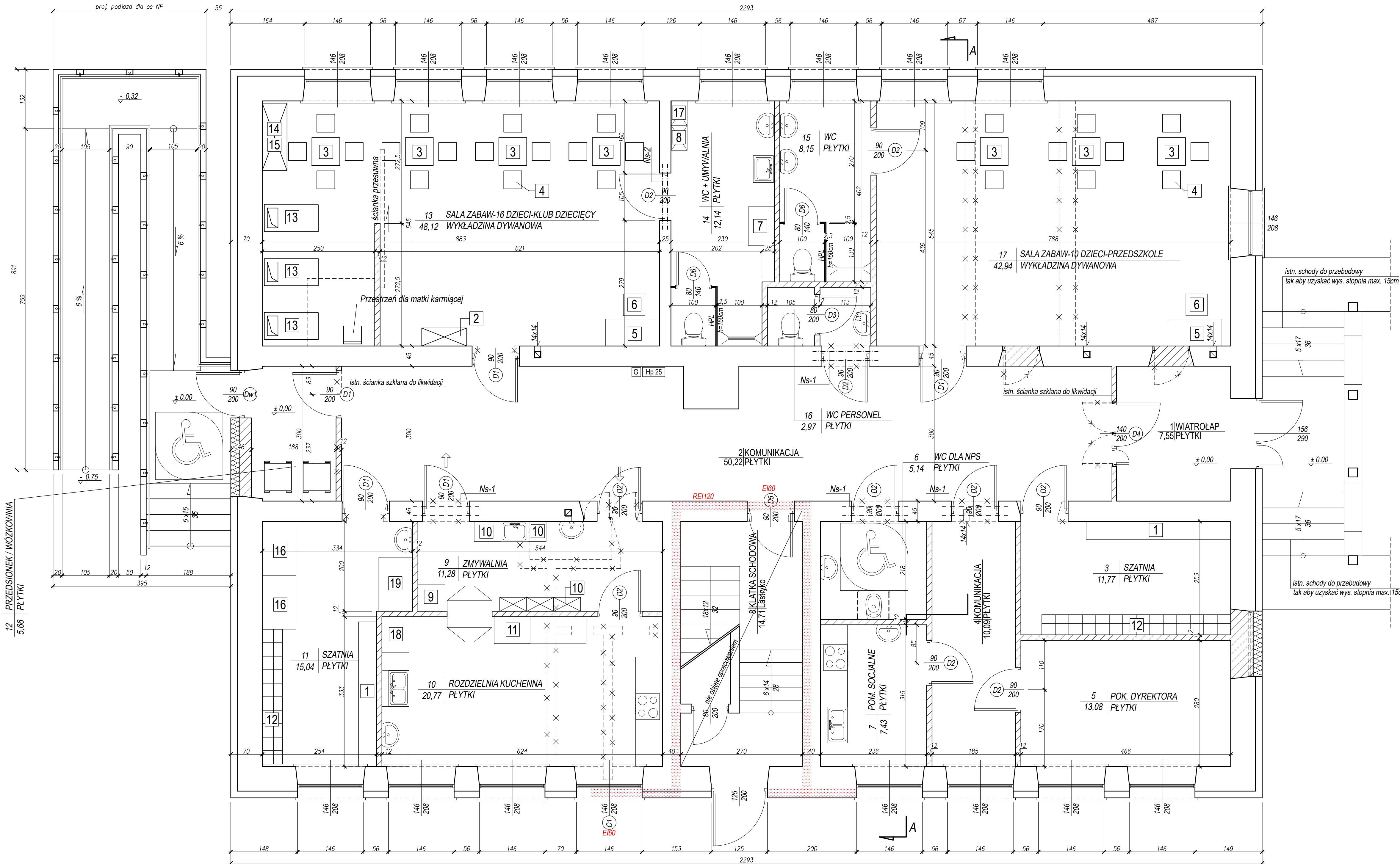


RZUT PRZYZIEMIA

SKALA 1:50



WYPOSAŻENIE		
L.p.	Nazwa pomieszczenia	Ilość szt.
1	ŁAWECZKA	2
2	SZAFKI NA ZABAWKI	1
3	STOLIKI DLA DZIECI	6
4	KRZESŁKA DLA DZIECI	24
5	BIURKO	2
6	KRZESŁO	2
7	PRZEWIAJAK SKŁADANY	1
8	SZAFKA NA NOCNIKI	1
9	ZMYWARKA Z WYPARZARKĄ	1
10	SZAFKI NA NACZYNIA KUCHENNE	5
11	ŁODÓWKA	1
12	SZAFKI NA UBRANIA	24
13	ŁÓŻECZKA NIEMOWLĘCE	10
14	SZAFKA NA LEŻACZKI I POŚCIEL	1
15	LEŻACZKI DZIECIĘCE	10
16	PRZEWIAJAK DWUSTANOWISKOWY	2
17	SZAFKA NA CZYSTĄ BIELIZNĘ	1
18	ŁODÓWKA NA MLEKO MATKI	1
19	SZAFKA NA NOSIDELKA	1

WYKAZ POMIESZCZEŃ			
L.p.	Nazwa pomieszczenia	Posadzka	Pow. [m2]
1	WIATROŁAP	plytki gresowe	7,55
2	KOMUNIKACJA	plytki gresowe	50,22
3	SZATNIA	parkiet	11,77
4	KOMUNIKACJA	plytki gresowe	10,09
5	POK. DYREKTORA	plytki gresowe	13,08
6	WC NPS	plytki gresowe	5,14
7	POM. SOCJALNE	plytki gresowe	7,43
8	KŁATKA SCHODOWA	lastryko	14,71
9	ZMYWALNIA	plytki gresowe	11,28
10	ROZDZIELNIA KUCHENNA	plytki gresowe	20,77
11	SZATNIA	plytki gresowe	15,04
12	PRZEDSIONEK - WÓZKOWNIA	plytki gresowe	5,66
13	SALA ZABAW - 16 DZIECI KLUB DZIECIĘCY	wykładzina dywan.	48,12
14	WC + UMYWALNIA	plytki gresowe	12,14
15	WC	plytki gresowe	8,15
16	WC PERSONEL	plytki gresowe	2,97
17	SALA ZABAW - 10 DZIECI PRZEDSZKOLE	wykładzina dywan.	42,94
RAZEM [m2]			287,06

ZAKŁAD USŁUG BUDOWLANYCH
KONZBUD
inż. Zbigniew Konopka

37-464 Stalowa Wola
ul. Żurawia 23

tel./fax: 15 8448440
e-mail: biuro@konzbud.pl

Obiekt: PRZEBUDOWA CZĘŚCI POMIESZCZEŃ W BUDYNKU SZKOŁY FILIALNEJ W DĄBRÓWCE Z PRZEZNACZENIEM NA KLUB DZIECIĘCY

Adres: Publiczna Szkoła Podstawowa w Dąbrówce
Identyfikator działki 060211_2.0009.363

Inwestor: GMINA POTOK GÓRNY
POTOK GÓRNY 116; 23-423 POTOK GÓRNY

Brano: ARCHITEKTURA
Projekt: 13/05/2024

Stanowisko: STANOWISKO

Projektant: mgr inż. arch. Bartosz Łukaszewicz / POKOK / 2018
Spec. architektoniczna bez ograniczeń

Opiniujący: mgr inż. arch. Marek Gierulski / 29 / Tbg / 93
Spec. architektoniczna bez ograniczeń

Projektant: mgr inż. Wojciech Bałucki / POK / 0036 / POKOK / 14
Spec. konstrukcyjna bez ograniczeń

Opiniujący: inż. Zbigniew Konopka / 33,46 / Tbg / 78
Spec. konstr. bez ograniczeń, architektoniczna w ograniczonym zakresie

Skala: 1:50

Nr Rys.: 1A

Zastrzeżenie: Wszystkie prawa wynikające z Ustawy o prawie autorskim. Rysunek niniejszy nie może być w całości lub w części kopiowany, udostępniany lub oddawany komukolwiek bez pisemnej zgody firmy Z.I.B. KONZBUD w Stalowej Woli.